



## Lame terrasse

*Avec ce modèle, vous recyclez jusqu'à  
1 530 briques alimentaires.*

### Les avantages du matériau :

- Valorisation des déchets de briques alimentaires
- Sans entretien
- Robuste (résistant aux coups, chocs, et variations de température)
- Sans imprégnation et sans dégagements nocifs
- Imputrescible
- Sans écharde
- Nettoyage à l'eau
- Grande longévité
- Garantie 15 ans contre le pourrissement

### Options :

- Visserie
- Lambourde



### Dans la même catégorie :

Planche



Réf. : PL12528300



### Caractéristiques techniques :

- Dimensions : 300 x 12 x 2.4 cm
- Poids : 9 kg
- Lame rainurée
- Matériau : Polyal
- Gamme rabotée



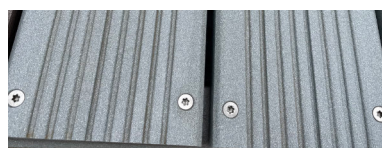
Gris naturel

Marron

Carbone

### Préconisations de pose :

- Poser sur sols durs (dalle béton, ancien carrelage...)
- Perçage fraisage nécessaire
- Dimension entraxe de lambourdes fixées dans les lames par 2 vis : 538 mm
- Lambourde intermédiaire à insérer entre les lambourdes existantes - fixer de loin en loin - entraxe 259 mm
- Dilatation : de 1.5 à 2 mm au ml
- Aboutage de lames : jumeler lambourde si besoin



**Siège social**

61, Rue des Clavières  
86500 MONTMORILLON

**Atelier**

8, Route de la forêt  
86580 VOUNEUIL-SOUS-BIARD



Tél : 05 49 84 97 75

Mail : [info@urbanext.org](mailto:info@urbanext.org) - Web : [www.urbanext.org](http://www.urbanext.org)

